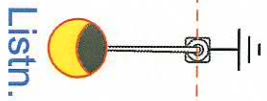
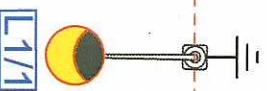


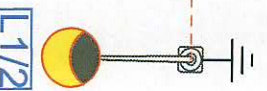
UKŁAD PRACY SIECI TN-C WYŁĄCZENIE SZYBKE ZASILANIA



YAKXS 4x35 mm²+FeZn30x3mm
Listn-L1/1 dł. 41 mb (47 mb)



YAKXS 4x35 mm²+FeZn30x3mm
L1/1-L1/2 dł. 41 mb (47 mb)



Wiesław Ryszard Borowski
Zareba ul. Wesoła 10, 59-800 Luban
tel. 0-600-317-589 tel/fax 0-757-248-267

elwibor e-mail: elwibor@wp.pl
NIP 611-105-60-04 Regon 230875039

Investor	GMINA ŻMIGRÓD, plac Wojska Polskiego 2-3, 55-140 Żmigród			
Nazwa i adres obiektu	BUDOWA OŚWIECZENIA ULICZNEGO W MIEJSCOWOŚCI ŻMIGRÓDEK DZ. NR 380			
Przedmiot rysunku	Schemat jednokreskowy.			
Projektant	mgr inż. Joachim Borowski	upr. nr 223/90/PW, WKPiE/7163/02 spec. instal.-elektr.	Skala: 1:1	
Sprawdzający	inż. Wiesław Borowski	upr. nr 44/98/JG, DOS/IE/0152/01 spec. instal.-elektr.	Data: 05.2014	
Asystent projektanta	Maciej Borowski		Rys. nr 2/E	